

長時間の立ち仕事の 疲労軽減を サポート!

● 静電気が気になるエリアでの疲労軽減に!

● 900×600mmの足元に余裕のサイズ

● 汚れがみえるグレーカラー

● 飛び跳ねたくなる心地良さ

NEW

STAT·CLEAN

AF-90

導電疲労軽減マット

標準小売価格 16,000円(税抜)

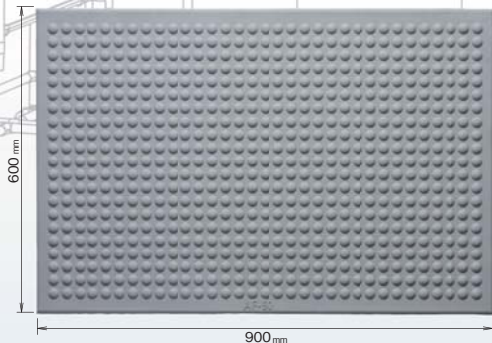


現在のESD対策床上に 使用できます。

抵抗値： $R \leq 1.0 \times 10^9 \Omega$

汚れが
見やすい
グレー

導電不良をまねく
ゴミ・汚れが
見つけやすい!

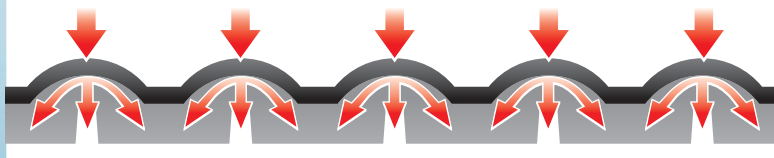


- ▶ 屋内用
- ▶ 均一で安定した導電性能
- ▶ 厚みがあり、反りがでにくい
- ▶ 900×600mmの足元に余裕のサイズ
- ▶ 水洗いOK

飛び跳ねなくなる
心地良さ。



裏面のエアポケットで荷重を分散し疲労を軽減します。



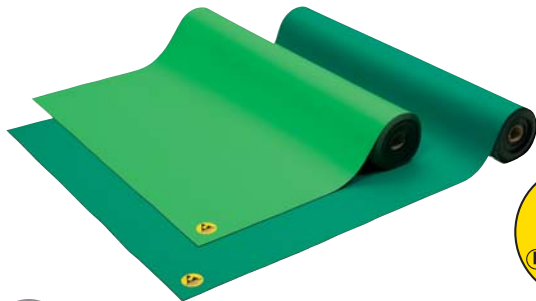
仕様

品番	AF-90
サイズ	W900mm × L600mm × t15mm
色	グレー
抵抗値	$R \leq 1.0 \times 10^9 \Omega$
重量	4.2kg
材質	NBR

※ アース線は付属しません。

EPA 向け商品のご紹介

使用環境に左右されない $10^6 \sim 10^7 \Omega$ に管理、
静電気対策を必要とする作業台に





10m
ロール

LG-100 標準小売価格 35,400円 (税抜価格)
SG-100 標準小売価格 35,400円 (税抜価格)



EPA ワーキングマット 導電性ゴムマット

- ▶ 均一で安定した導電性能
- ▶ 反射が少なく目が疲れにくいつや消し表面仕上げ
- ▶ はんだの落滴に強い耐熱性

用途	抵抗値	材質	規格
作業台用	$10^6 \leq R \leq 10^7 \Omega$	NBR+SBR	EPA RoHS

構造 表面層 (静電気拡散性ゴム) 
裏面層 (導電性ゴム) 

共通仕様

品番	LG-100	SG-100
色	ライトグリーン 	グリーン 
サイズ	W1.0m × L10m × t2.0mm	W1.0m × L10m × t2.0mm
抵抗値	$10^6 \leq R \leq 10^7 \Omega$	$10^6 \leq R \leq 10^7 \Omega$
重量	35kg/巻	35kg/巻
材質	NBR+SBR	NBR+SBR



- 警告**
- 商品を安全にお使いいただくために、取扱説明書を必ずお読みください。
 - 室内用です。使用温度は $-20^\circ\text{C} \sim +60^\circ\text{C}$ の範囲でご使用ください。
 - 気温 $-5^\circ\text{C} \sim +30^\circ\text{C}$ /湿度 $\sim 40\%\text{RH}$ で保管してください。

- 重量物を上に乗せないでください。
- 製品の変質を防ぐため、直射日光/高温/油/強酸/強アルカリをさけてご使用ください。
- 濡れたまま使用しないでください。転倒や汚れの拡散などの原因となります。

● 改良のため予告なく仕様・サイズ・価格などを変更することがあります。

使い易さが私達の使命です

株式会社 **ベツセル**

● ホームページアドレス <http://www.vessel.co.jp/>

本社 ☎ 537-0001 大阪市東成区深江北2丁目17番25号 ☎ (06) 6976-7771 (代) FAX (06) 6971-1309
 東京支店 ☎ 143-0025 東京都大田区南馬込5丁目43番13号 ☎ (03) 3776-1831 (代) FAX (03) 3776-5607
 大阪支店 ☎ 537-0001 大阪市東成区深江北2丁目17番25号 ☎ (06) 6976-7771 (代) FAX (06) 6971-1309
 名古屋営業所 ☎ 457-0014 名古屋市中区呼続四丁目3番1号 ☎ (052) 821-9575 (代) FAX (052) 824-4167
 福岡営業所 ☎ 812-0016 福岡市博多区博多駅前6丁目1番22号 ☎ (092) 411-5710 FAX (092) 411-5770
 札幌出張所 ☎ 065-0011 札幌市東区北11条東14丁目1番1号 ☎ (011) 711-5003 FAX (011) 704-4725
 仙台出張所 ☎ 984-0002 仙台市若林区卸町東1丁目2番10号 ☎ (022) 236-1567 FAX (022) 232-7959
 広島出張所 ☎ 733-0035 広島市西区南観音7丁目8-11 (竹野エコービル) ☎ (082) 291-0106 FAX (082) 295-1727